



YouTubeで「かんたき」について  
事例を交えながらご説明しています！

看護師中心の新しい介護のかたち

デジタル

# かんたき<sup>®</sup> 武庫之荘

(看護小規模多機能型居宅介護)

電子カルテ ペーパーレス キャッシュレス

*Wellbeing for Your Life<sup>®</sup>*

<事業内容>


- (1)オンライン診療(オンラインセルフケア)事業
- (2)遠隔画像診断事業
- (3)健診事業(出張健診・出張検診)
- (4)メディカルフィットネス事業
- (5)産業保健・健康管理事業
- (6)在宅介護事業(デジタルかんたき 他)

<在宅介護事業部門>

かんたき(看護小規模多機能型居宅介護) 13施設  
訪問看護ステーション(訪問看護・訪問リハ) 7施設  
ケアプランセンター 1施設

 **かんたき<sup>®</sup> 武庫之荘** 事業所番号 2893000709

〒661-0045 兵庫県尼崎市武庫豊町2丁目12番6号

 **0570-002151** (有料)  
インテリジェントヘルスケア 本部  
平日: 8:30 ~ 17:00(土日祝除く)・時間外はアナウンスのみ



新型コロナウイルス対策

介護崩壊の防止 / 発熱者は速やかに検査を受ける。

医療法人医誠会との業務提携によるPCR検査の実施  
対象者: 職員及び職員の家族、利用者及び利用者の家族

 **インテリジェントヘルスケア株式会社**

在宅介護事業部門

(施設数20施設 ベッド数82床 職員数382人)



## デジタルかんたき

## (電子カルテ・ペーパーレス・キャッシュレス)

「通い」「泊まり」「訪問看護・リハビリ」「訪問介護」「ケアプラン」のサービスを一体化して、一人ひとりに合わせた柔軟な支援ができる看護師を中心としたトータルケア事業所です。

看護師介護と介護士介護

夜間 看護師の常駐

宿泊

看護師による看取り

## 看護師が対応可能な手技

かんたきでは医療ニーズの高い方へも対応しており、がん末期や人工呼吸器など看護ケアが必要な方に、看護師が対応いたします。



吸引



胃ろう



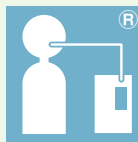
人工肛門



膀胱留置カテーテル



インスリン注射



在宅酸素



人工呼吸器



中心静脈栄養管理



床ずれ



末期がん



看取り

## 24時間・365日 介護サービス

## &lt;仕事を続けながら親の介護・家族介護のできる環境設定&gt;

自宅で、或いは [かんたき] で寄り添い、癒し、治し、そして看取る。[かんたき] は社会的課題となっている [介護離職] の防止を支援します。

看護師介護

かんたき武庫之荘 体制図

(定数 17名・365日看護師当直)

看護職員 職員数 9名

ケアスタッフ 職員数 10名

ケアマネジャー 職員数 1名

送迎車両

2台



送迎車両 (ハイエース)



送迎車両 (スベシア)

看護師中心の新しい介護のかたち

デジタル  かんたき®

(在宅復帰支援施設)

(電子カルテ・ペーパーレス・キャッシュレス)

「通い」「泊まり」「訪問看護」「訪問介護」「ケアプラン」

のサービスを一体化して、

一人ひとりに合わせた柔軟な支援ができる看護師を中心としたトータルケア事業所です。

看護師介護と介護士介護

夜間 看護師の常駐

宿 泊

看護師による看取り

## 看護師が対応可能な手技

かんたきでは医療ニーズの高い方へも対応しており、がん末期や人工呼吸器など看護ケアが必要な方に、看護師が対応いたします。

かんたきでは医療ニーズの高い方へも対応しており、がん末期や人工呼吸器など看護ケアが必要な方に、看護師が対応いたします。



吸引

胃ろう

人工肛門

膀胱留置カテーテル

インスリン注射

在宅酸素

人工呼吸器

中心静脈栄養管理

床ずれ

末期がん

看取り

## 24時間・365日 介護サービス

[かんたき]の営業時間：年中無休

通 い：7：00～21：30

(送迎サービス：初発7：00 自宅着～最終21：30 自宅着)

泊 まり：21：30～7：00

(緊急時医療介護相談は各施設にて24時間体制で受付けています。)



## &lt;仕事を続けながら親の介護・家族介護のできる環境設定&gt;

自宅で、或いは[かんたき]で寄り添い、癒し、治し、そして看取る。

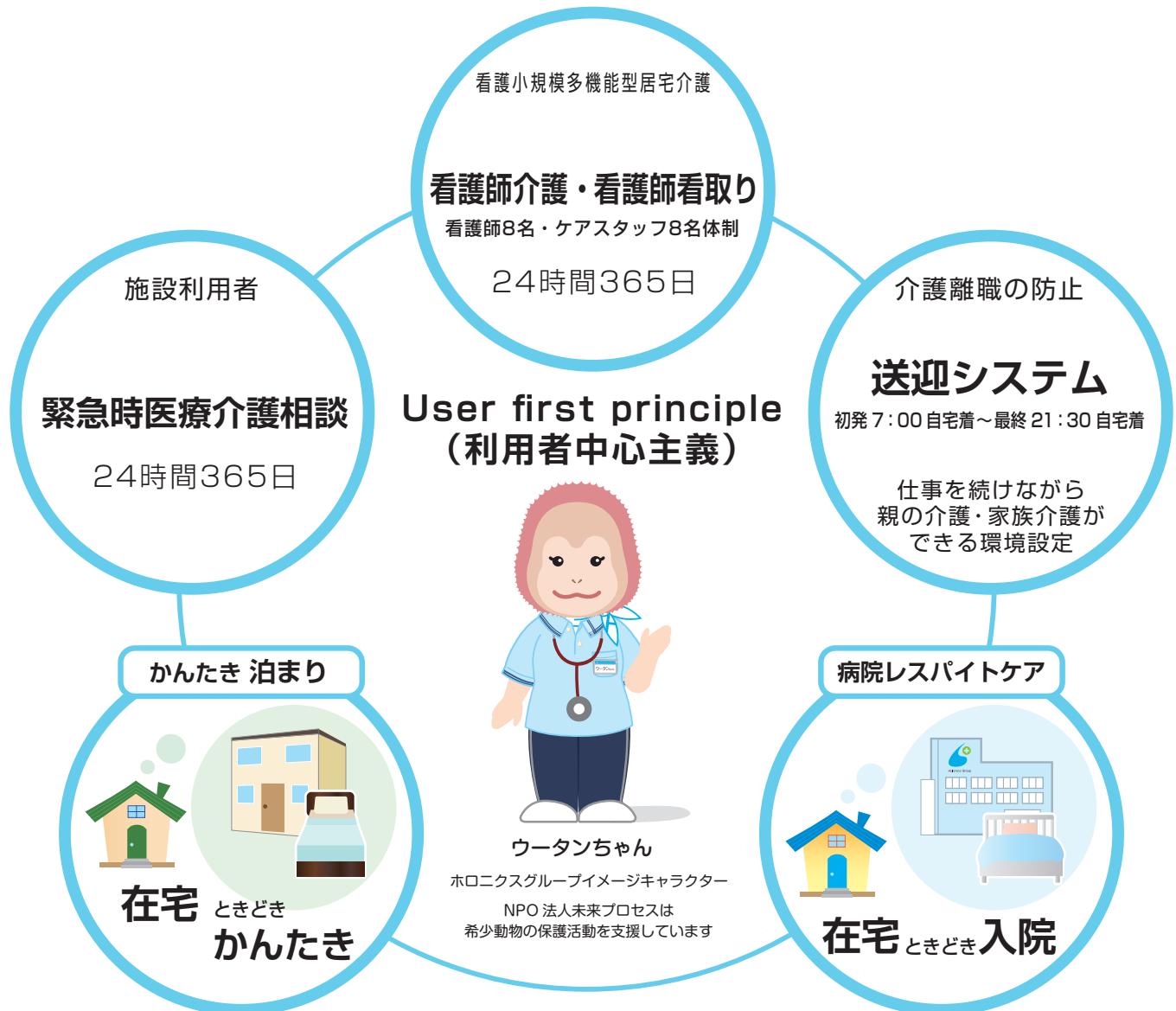
[かんたき]は社会的課題となっている[介護離職]の防止を支援します。

# 事業内容 I

(介護安全に配慮した質の高い標準介護の提供)

## Intelligent Healthcare

ご家族と利用者さんを応援しています



CSR(社会貢献企業)を志向するインテリジェントヘルスケア(株)は、  
利用者の立場に立った介護環境エンリッチメントの整備・充実を図り、  
**介護離職の防止**に積極的に取り組んでいます。

事業所全体の就労介護の割合 30.6% (最多施設：かんたき武庫之荘 54%)

2020年5月11日現在

インテリジェントヘルスケア(株)は四者満足(①利用者満足 ② 職員満足 ③ 会社満足 ④社会満足)の実現を目指しています。



# 事業内容 II

## デジタル かんたき<sup>®</sup>

～ 電子カルテ・ペーパーレス・キャッシュレス ～

### 看護小規模多機能型居宅介護のご案内

#### 在宅復帰とみなされる施設

#### かんたき（看護小規模多機能型居宅介護）とは

介護が必要になっても住み慣れた地域や自宅で療養できるように「通い」「泊まり」「訪問（看護・リハビリ・介護）」を必要に応じ、組み合わせて利用できる地域密着型の介護サービス。ご利用者は要介護度 1～5、事業所の所在地の市町村区にお住まいの方が対象となります。

#### ★緊急時医療・介護相談 24 時間 365 日受付

かんたきにご登録の方は、もしもの場合や不安な時に **24 時間 365 日医療・介護相談** を受付けています。また必要時には訪問対応をしています。

#### ● 医療ニーズの高いご利用者への対応

がん末期や人工呼吸器など看護ケアが必要なご利用者に昼夜、看護師が対応致します。

#### ご利用いただける主な看護ケア

●認知症 ●がんなど終末期 ●難病



#### ● 在宅復帰促進に向けた受け皿としての機能

医療から在宅への切れ目のない連携として、かんたきは「**在宅復帰への受け皿**」となります。病院・施設から自宅退院される方で、体調面、介護面に不安がある場合など、直接自宅ではなく、一時的にかんたきで慣らしながら在宅復帰の準備を整えるなど退院・退所を促すための受け入れも可能です。

#### ● 中間施設としてのご利用

退院後、次の療養病院や長期間の入所施設へ移られる事を希望される方も転院・転所待ちの間、かんたきを利用して頂く事も出来ます。

#### ● 在宅で最期を看取るためのケアを行います

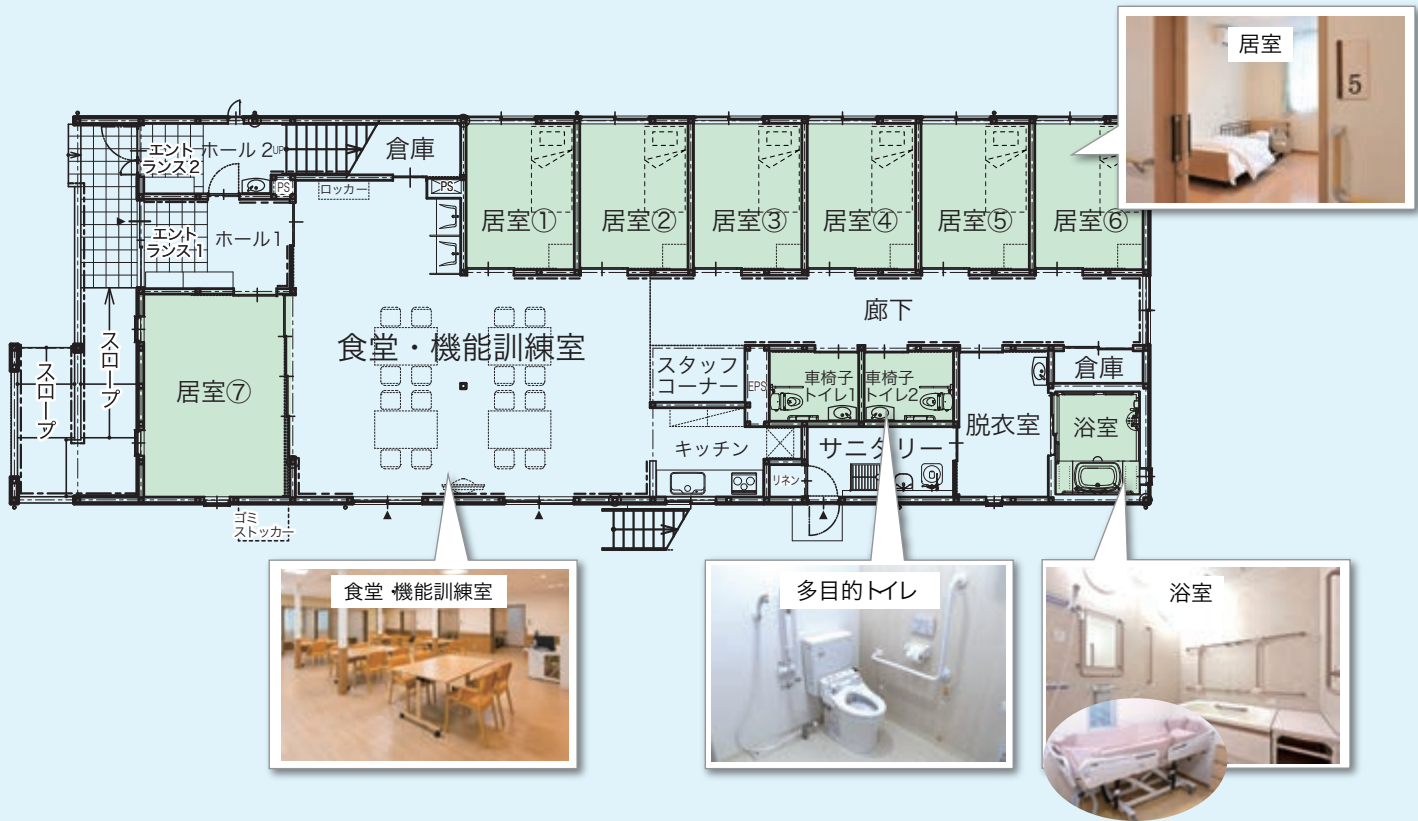
住み慣れた地域や自宅で最期を迎えたいご利用者と在宅で看取りたいというご家族の要望があっても看取りに対する不安を抱えている場合、かんたきで、看護師が中心となってご家族とともに穏やかに最期を迎えられるよう看取りケアを行う体制が整っています。

#### ● 介護をするご家族の介護離職を回避するための

**24 時間 365 日の介護サービス**（仕事を続けながら親の介護・家族介護の出来る環境づくり）

ご家族が出勤される前の朝 7:00 にご利用者をお迎え、帰宅される夜 9:30 にお送りする「通い」や必要に応じて利用できる「泊まり」のサービスなど介護者が仕事と介護の両立ができるようサポートをします。

ご利用スペース



ご利用内容																			
ご利用条件	要介護1～5の認定を受けられた方で 尼崎市内、当事業所より送迎車でおおよそ片道20～30分程度 ※ご利用者の状態に合わせて要相談																		
営業日	365日																		
営業時間	通い — 7:00～21:30 (基本時間) (送迎サービス：初発 7:00 自宅着～最終 21:30 自宅着) 宿泊 — 21:30～7:00 (基本時間) 訪問 — 24時間対応 (看護師による電話での連絡及び対応体制) ※ご利用者の心身の状況により柔軟に対応いたします。																		
月額費用	要介護度に応じた定額制 (月単位) 介護度別利用者負担金 <table border="0" style="width: 100%;"> <tr> <td style="text-align: center;"><b>1割負担額</b></td> <td style="text-align: center;"><b>2割負担額</b></td> <td style="text-align: center;"><b>《別途必要費用 (実費)》</b></td> </tr> <tr> <td>● 要介護1 13,132円</td> <td>● 要介護1 26,263円</td> <td>● 宿泊費 2,500円/1泊</td> </tr> <tr> <td>● 要介護2 18,373円</td> <td>● 要介護2 36,746円</td> <td>● 食費/朝 300円</td> </tr> <tr> <td>● 要介護3 25,828円</td> <td>● 要介護3 51,655円</td> <td>    昼 500円 おやつ 50円</td> </tr> <tr> <td>● 要介護4 29,294円</td> <td>● 要介護4 58,587円</td> <td>    夕 550円</td> </tr> <tr> <td>● 要介護5 33,136円</td> <td>● 要介護5 66,271円</td> <td></td> </tr> </table> ※上記の料金は基本部分のみで加算は含まれておりません。	<b>1割負担額</b>	<b>2割負担額</b>	<b>《別途必要費用 (実費)》</b>	● 要介護1 13,132円	● 要介護1 26,263円	● 宿泊費 2,500円/1泊	● 要介護2 18,373円	● 要介護2 36,746円	● 食費/朝 300円	● 要介護3 25,828円	● 要介護3 51,655円	昼 500円 おやつ 50円	● 要介護4 29,294円	● 要介護4 58,587円	夕 550円	● 要介護5 33,136円	● 要介護5 66,271円	
<b>1割負担額</b>	<b>2割負担額</b>	<b>《別途必要費用 (実費)》</b>																	
● 要介護1 13,132円	● 要介護1 26,263円	● 宿泊費 2,500円/1泊																	
● 要介護2 18,373円	● 要介護2 36,746円	● 食費/朝 300円																	
● 要介護3 25,828円	● 要介護3 51,655円	昼 500円 おやつ 50円																	
● 要介護4 29,294円	● 要介護4 58,587円	夕 550円																	
● 要介護5 33,136円	● 要介護5 66,271円																		
協力医療機関 及び施設	独立行政法人労働者健康福祉機構 関西ろうさい病院 特定医療法人中央会 介護老人保健施設 なにわローランド																		
定員	●登録者数 …………… 29名                      ●1日の「宿泊」定員 … 7名 ●1日の「通い」定員 … 18名																		

## 施設の概要

施設名称	かんたき武庫之荘
所在地	〒661-0045 兵庫県尼崎市武庫豊町2丁目12番6号
施設内容	看護小規模多機能型居宅介護事業所
開設時期	2016年12月

### ご利用者のご家族の面会可能

かんたきではコロナ禍で大半の病院が面会不可の中

感染管理認定看護師のアドバイスのもと、時間と場所を区切って面会の実施が可能です

※コロナウイルス感染状況によっては面会不可となる場合もございます

## 交通のご案内



お問合せは



かんたき武庫之荘

事業所番号 2893000709

〒661-0045 兵庫県尼崎市武庫豊町2丁目12番6号

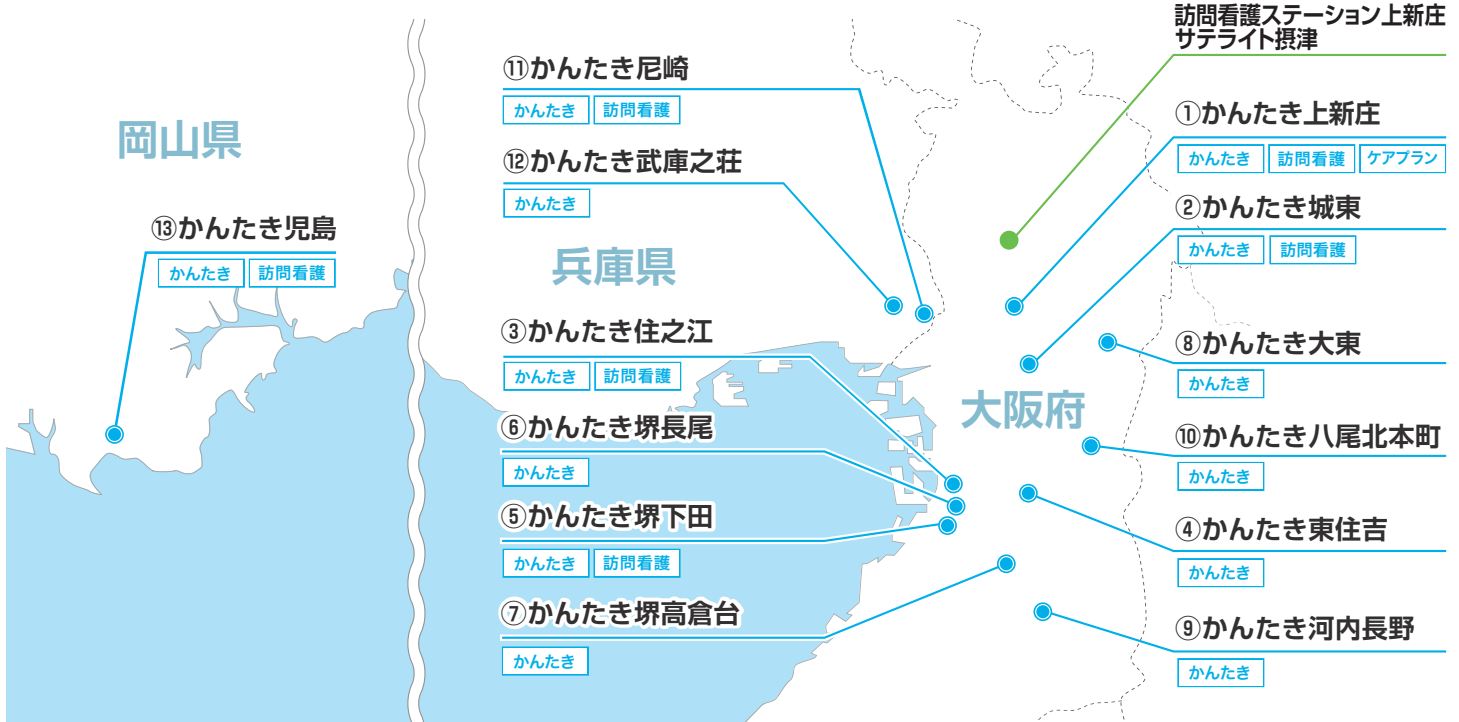


0570-002151 (有料)

インテリジェントヘルスケア 本部

平日：8:30～17:00 (土日祝除く)・時間外はアナウンスのみ

〔かたき〕は社会的課題となっている〔介護離職〕の防止を支援します



**大阪府**

①かたき上新庄  
看取り対応可能 ケアルーム6室  
所在地 〒533-0014 大阪市東淀川区豊新2-9-8  
Mail kamishinjyou-takinou@holonicsystem.com

②かたき城東  
看取り対応可能 ケアルーム6室  
所在地 〒536-0011 大阪市城東区放出西2-14-14  
Mail jyoto-takinou@holonicsystem.com

③かたき住之江  
看取り対応可能 ケアルーム9室  
所在地 〒559-0006 大阪市住之江区浜口西2丁目5番4号  
Mail suminoe-takinou@holonicsystem.com

④かたき東住吉  
看取り対応可能 ケアルーム9室  
所在地 〒546-0031 大阪市東住吉区田辺4丁目1番5号  
Mail higashisumiyoshi-takinou@holonicsystem.com

⑤かたき堺下田  
看取り対応可能 ケアルーム7室  
所在地 〒593-8329 堺市西区下田町19番15号  
Mail sakai-takinou@holonicsystem.com

⑥かたき堺長尾  
看取り対応可能 ケアルーム9室  
所在地 〒591-8045 堺市北区南長尾町2丁目2番19号  
Mail sakainagao-takinou-k@holonicsystem.com

**大阪府**

⑦かたき堺高倉台  
看取り対応可能 ケアルーム9室  
所在地 〒590-0117 堺市南区高倉台2丁目2-27  
Mail takakura-takinou@holonicsystem.com

⑧かたき大東  
看取り対応可能 ケアルーム9室  
所在地 〒574-0055 大東市新田本町4番26号  
Mail daitou-kangotakinou@holonicsystem.com

⑨かたき河内長野  
看取り対応可能 ケアルーム7室  
所在地 〒586-0011 河内長野市汐の宮町12番2号  
Mail kawachinagano-takinou@holonicsystem.com

⑩かたき八尾北本町  
看取り対応可能 ケアルーム9室  
所在地 〒581-0802 八尾市北本町4丁目7番14号  
Mail yaokita-takinou@holonicsystem.com

**兵庫県**

⑪かたき尼崎  
看取り対応可能 ケアルーム6室  
所在地 〒661-0965 尼崎市次屋1丁目9番1号  
Mail amagasaki-takinou@holonicsystem.com

⑫かたき武庫之荘  
看取り対応可能 ケアルーム7室  
所在地 〒661-0045 尼崎市武庫豊町2丁目12番6号  
Mail mukonosou-takinou@holonicsystem.com

**訪問看護ステーション**

訪問看護ステーション上新庄 サテライト摂津  
〒566-0021 摂津市南千里丘5番23ユニエス南千里丘103号

**岡山県**

⑬かたき児島  
看取り対応可能 ケアルーム7室  
所在地 〒711-0913 倉敷市児島味野1丁目4番23号  
Mail kojima-takinou@holonicsystem.com



# かたきにおける理学療法士による福祉用具選定

## ～移乗・移動を楽にするための関わり～

### はじめに

かたきでは、ベッドと車いす間の乗り降り動作（移乗）に重度な介助を要するご利用者がおられます。楽にかたきへ来所できるように、できるだけ介助者（家族・介護看護スタッフ）に「負担の少ない楽な動作」を検討していきます。介助者に負担のかかりにくい動作は、ご利用者にも楽な動作となります。

福祉用具の見直しや選定から移乗・移動が楽になったかたきでの関わりについて紹介します。

### ■リハビリテーション介入の実際

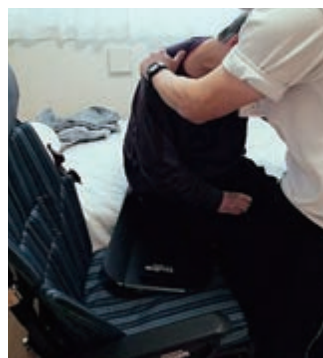
この写真は、スライディングボードと呼ばれる移乗動作の補助器具です。滑りやすい材質の板の上にお尻を乗せて、ベッドと車いすの間を滑り台のように行き来するための道具です。この写真のように位置関係を示すことで、介助する際にイメージしやすくなるように工夫しています。こちらのご利用者は座位保持が不安定で体重の問題もあり、在宅生活は難しいと思われていた方でした。リハビリで介入し、楽に最適な移乗介助を行うことにより自宅で過ごすことが可能となりました。



### ■理学療法士による移乗動作指導

実際の移乗動作を理学療法士が確認し、楽に行える方法を検討していきます。同じご利用者でも、身体の状態変化に応じて何度も変更していく事があります。

こちらのご利用者は難病のため、足に全く力が入らず、布製の担架を使用して4人がかりで持ち上げ、車いすに移乗していました。現在は、スライディングボードの使用が習熟できたスタッフであれば、2人介助で移乗動作が可能になっています。次の目標はご主人による介助です。只今練習を行っています。



車いすへの移乗後  
座位姿勢を安定させるため、  
足の位置を確認

左) リハビリ練習の時以外は、ベッド端座位が不安定なため介助が必要です。

右) 二人介助で靴を履き、スライディングボードをセッティングすれば、あとは軽い介助で移乗完了できます。

## ■帰宅後も安全な動作で移乗

帰宅時は、介護職員による最少人数（2人）での送迎となります。かんたき内でシミュレーションし、動作を確認してから実際に行います。動作方法を確認することで安全な移乗動作になります。



スライディングボードを使用して移乗しています。体重が重いため、力づくでの移乗は難しいです。コツをつかめば楽な動作が可能となります。

## ■家屋内環境調整

自宅に入るまでの環境についても、理学療法士が関わる場合があります。このご利用者宅は、上がり框（玄関の段差）が高く、ジャッキ式の昇降機をレンタルで使用されていました。それでも完全に平行な状態にはならず、機械自体も大きいため、玄関を圧迫していました。ケアマネジャーへ変更の提案をし、スロープの使用を検討したところ、連結式のスロープで対応が可能であり、変更しました。このスロープは、軽量で簡単に設置できるため、ご主人1人で準備ができています。また、玄関先もすっきりしたと喜ばれています。



昇降機が  
玄関を圧迫!



スロープ  
だけで  
スッキリ!



ご主人によるスロープ準備の様子：「軽量なので楽に準備できる」との事。



このように、かんたきでは移動や移乗に困っている方に対し、理学療法士が身体的なリハビリだけでなく環境の設定や、介助動作などの指導・提案を行っています。かんたきを利用する中で、少しでも日常の暮らしを楽に長く過ごしていただければと思います。



インテリジェントヘルスケア株式会社

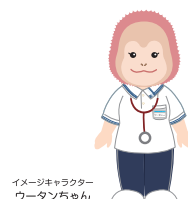
〒530-0047 大阪府大阪市北区西天満 4 丁目 11-23 満電ビル



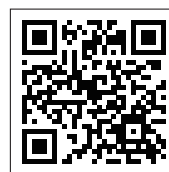
0570-002151 (有料) インテリジェントヘルスケア 本部

平日：8:30～17:00 (土日祝除く) ・時間外はアナウンスのみ

FAX：06-6312-5099 <https://nursing.nursing-hc.co.jp/>



ホームページはこちら!



イメージキャラクター  
ワータンちゃん

2021年2月現在

# かんだきにおけるリハビリスタッフの取り組み

## ～身体機能維持・誤嚥性肺炎の発生予防～

かんだきをご利用される方の中には、身体機能の低下を起こしておられる方がおられます。身体機能が低下することにより家での活動が少なくなり、ベッドでの生活時間が多くなれる場合もあります。

かんだきでは、「通い」や「泊り」のご利用時に可能な範囲で移乗や移動のお手伝いを行いトイレでの排泄を促したり、いす（車いす）に移乗しフロアで過ごす時間を増やす取り組みを行っています。

また、誤嚥性肺炎の予防に向けてご利用者の嚥下状態に応じた食事形態の提案を行ったり、食事前の嚥下体操など実施しております。

ご利用者の方々の生活がより安全に行えるよう看護師・ケアスタッフ・リハスタッフ（理学療法士・作業療法士・言語聴覚士）が情報共有し介助・介護方法について定期的に見直しを行っています。

今回は、かんだきでのリハビリスタッフによる身体機能維持・誤嚥性肺炎の発生予防についての取り組みを二例ご紹介いたします。



インテリジェントヘルスケア株式会社

〒530-0047 大阪府大阪市北区西天満 4 丁目 11-23 満電ビル



**0570-002151** (有料) インテリジェントヘルスケア 本部

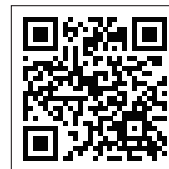
平日：8:30～17:00 (土日祝除く)・時間外はアナウンスのみ

FAX：06-6312-5099 <https://nursing.nursing-hc.co.jp/>



イメージキャラクター  
ワータンちゃん

ホームページはこちら!



2021年1月現在



### ■理学療法士による介助指導の一例

右記写真のご利用者は、日中・日差による身体の動きの変動が激しく、あまり安定した介助が行えていませんでした。これまでは後方介助や側方介助での歩行を行っており、体格の小さな介護スタッフでは転倒リスクが高くなっていました。

そこで、理学療法士による評価を実施したところ、歩行時には前方への転倒リスクが高く、体格の小さなスタッフが介助する場合には前方からの手引き介助が、最も転倒リスクを抑えられると考えました。さらに、実際のご利用者に協力していただき、個別に介助法の再指導を行うことで、現在では安全でスムーズな移動介助が行われています。

このように、限られた時間の中で身体機能を維持していくため、ご利用者それぞれに対して、介助者の体格にあった介助方法が行えるよう個別に指導を行っています。また、介助方法指導の際には自主訓練の指導も併せて行い、ご利用者の身体機能の維持につながるよう努めています。

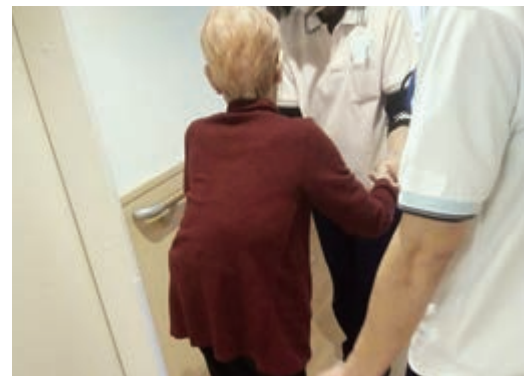
### ■言語聴覚士による評価の一例

ご自宅で食事が進んでいなかったり、食事や飲み物を飲んだりする際にムセがあったりと様々な症状が見受けられる事があります。しかし、全てのご利用者に言語聴覚士が直接かかわる事は体制的に難しい面があります。

そこで、当かたきでは看護師が食事介助を行う際に必要に応じて言語聴覚士が同席し、飲み込みなどの評価を行うことで、食べ物のおおきさや柔らかさ（トロミ）の変更、食事介助の方法などを提案することで、誤嚥の発生を抑える取り組みを行っています。実際に看護師が食事介助を行いながら、言語聴覚士が評価を行うことで、食事方法の伝達・指導だけでなく、コミュニケーションがスムーズに行えるようになった方もおられます。



理学療法士による前方介助での歩行評価場面です



理学療法士による、介護スタッフへの介助方法指導場面です。今では安全でスムーズな移動が可能になっています。



看護師による食事介助場面です。言語聴覚士が聴診器で誤嚥の評価を行っています。



言語聴覚士による食事姿勢の調整場面です



# 『かんたき』全事業所に 低濃度オゾン発生装置、イオン消臭器を導入し、 感染症に対する環境対策を行っています。



インテリジェントヘルスケア（株）在宅介護事業部門では、『かんたき』13カ所全事業所に低濃度オゾン発生装置とイオン消臭器を設置し、浮遊・付着ウイルスを24時間不活性化するウイルス対策をとっています。

オゾンガスは多くの病原体を不活化する効果があることが知られており、新型コロナウイルスにも効果があることがすでに報告されています。

藤田医科大学では低濃度（0.05と0.1ppmで実験）でもオゾンガスが新型コロナウイルスに対して除染効果があるということを明らかにしました。（藤田医科大学プレスリリースより）

ご利用者がより安心してご利用いただくために、万全な感染症対策に取り組んでまいります。